

DS-C330
DS-C490

EPSON[®]
EXCEED YOUR VISION

Start Here Point de départ

IMPORTANT: Before using this product, make sure you read these instructions and the safety instructions in the online *User's Guide*.

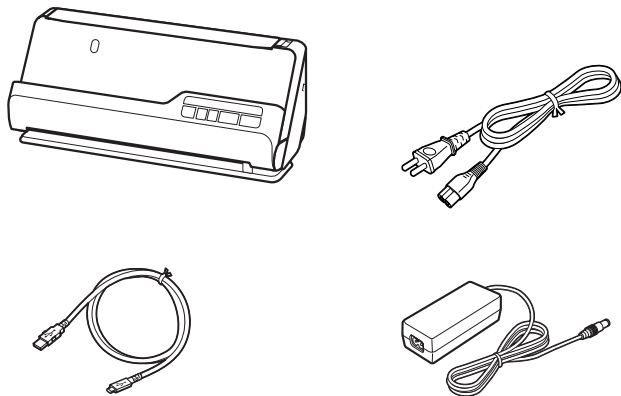
Note: Product availability varies by country and region.

IMPORTANT : Avant d'utiliser ce produit, assurez-vous de lire ces instructions et les instructions de sécurité dans le *Guide de l'utilisateur* en ligne.

Remarque : La disponibilité des produits varie selon le pays et la région.



414319100

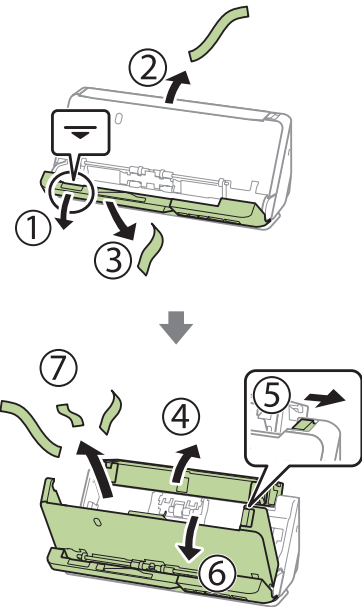


Note: Do not connect the USB cable until instructed to do so.

Remarque : Ne branchez pas le câble USB avant d'y être invité.

1

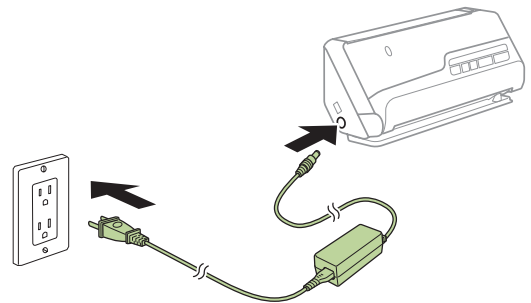
Remove the packing materials • Retirez tout le matériel d'emballage



2

Turn on the scanner • Allumez le scanner

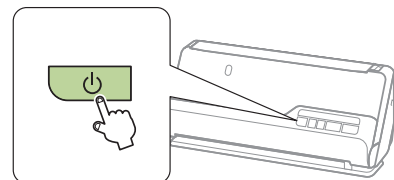
1



2

Press the  power button.

Appuyez sur le bouton  d'alimentation.



3

Install software • Installez le logiciel

Note: An internet connection is required to obtain the product software.

Remarque : Une connexion Internet est requise pour obtenir le logiciel du produit.

- 1 Visit Epson's support site listed below and search for your product to download the **Drivers and Utilities Combo Package**.

Visitez le site de soutien d'Epson indiqué ci-dessous et effectuez une recherche de votre produit pour télécharger l'**Ensemble des pilotes et logiciels**.

<http://epson.com/support> (U.S./É.-U.)

<http://epson.ca/support> (Canada)

<http://latin.epson.com> (Latin America/Amérique latine)

- 2 Double-click the file you downloaded to install the software. Follow the on-screen instructions to set up the connection.


Double-cliquez sur le fichier que vous avez téléchargé pour installer le logiciel. Suivez les instructions à l'écran pour configurer la connexion.




Scan a document • Numérisez un document

Note: For detailed information on loading and scanning originals, see the online *User's Guide*.

Remarque : Pour obtenir des informations détaillées sur le chargement et la numérisation des originaux, consultez le *Guide de l'utilisateur* en ligne.

Note: To scan using the  start button, you must connect the scanner to a computer with Document Capture Pro (Windows®) or Document Capture (Mac) installed.



Remarque : Pour numériser en utilisant le bouton  de démarrage, vous devez connecter le scanner à un ordinateur avec le logiciel Document Capture Pro (Windows®) ou Document Capture (Mac) installé.

Vertical path position • Position de chemin vertical





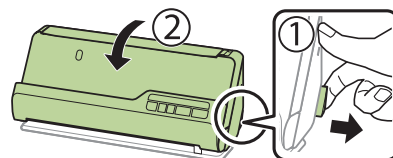
Use the vertical path position to scan Letter- or A4-size originals, receipts, and business cards.

Utilisez la position de chemin vertical pour numériser les originaux de format Lettre ou A4, les reçus et les cartes professionnelles.

- 1 Check the lights on the control panel and do one of the following:
 - If the  status light is off, continue to step 2.
 - If the  status light is lit, pull the position selector on the back of the scanner to the right, and tilt the scanner forward.

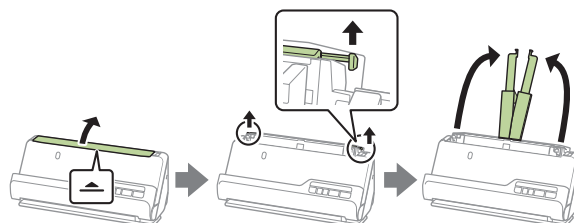
Vérifiez les témoins sur le panneau de commande et effectuez l'une des actions suivantes :

- Si le témoin  d'état est éteint, passez à l'étape 2.
- Si le témoin  d'état est allumé, déplacez le sélecteur de position à l'arrière du scanner vers la droite et faites basculer le scanner vers l'avant.



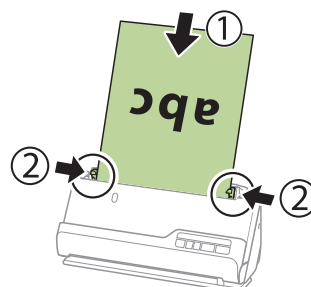
- 2 Open the input tray and raise the input tray extension.


Ouvrez le bac d'entrée et levez la rallonge du bac d'entrée.




- 3 Load the original faceup and top edge first, then slide the edge guides against the original.

Chargez l'original face vers le haut et bord supérieur en premier, puis faites glisser les guide-papier contre l'original.



- 4** Press the  start button. Document Capture Pro (Windows) or Document Capture (Mac) starts automatically and your document is scanned.

Appuyez sur le bouton  de démarrage. Document Capture Pro (Windows) ou Document Capture (Mac) démarre automatiquement et votre document est numérisé.

Straight path position • Position de chemin droit





Use the straight path position to scan large, folded originals, such as tabloid or A3, long paper, booklets (DS-C490 only), I.D. cards, passports, and envelopes.

Note: An optional carrier sheet is required for scanning passports with DS-C330.



Utilisez la position de chemin droit pour numériser les originaux pliés et larges, comme le papier de format tabloïde ou A3, le papier long, les livrets (DS-C490 seulement), les cartes d'identité, les passeports et les enveloppes.

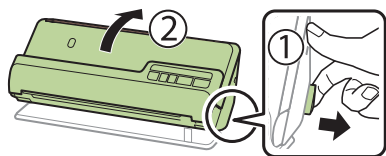
Remarque : Une feuille de support optionnelle est requise pour numériser les passeports avec le scanner DS-C330.

- 1** Check the lights on the control panel and do one of the following:

- If the  status light is lit, continue to step 2.
- If the  status light is off, pull the position selector on the back of the scanner to the right, and tilt the scanner backward.

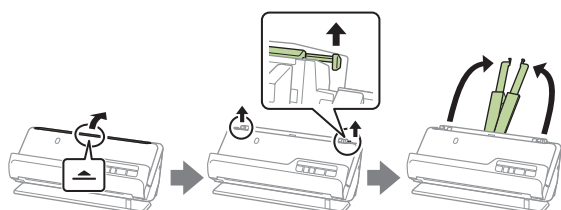
Vérifiez les témoins sur le panneau de commande et effectuez l'une des actions suivantes :

- Si le témoin  d'état est allumé, passez à l'étape 2.
- Si le témoin  d'état est éteint, déplacez le sélecteur de position à l'arrière du scanner vers la droite et faites basculer le scanner vers l'arrière.



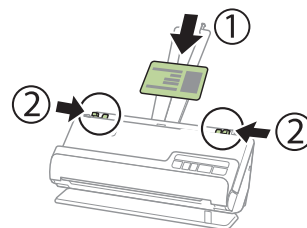
- 2** Open the input tray and raise the input tray extension.


Ouvrez le bac d'entrée et levez la rallonge du bac d'entrée.




- 3** Load the original faceup and top edge first, then slide the edge guides against the original.

Chargez l'original face vers le haut et bord supérieur en premier, puis faites glisser les guide-papier contre l'original.





- 4** Press the  start button. Document Capture Pro (Windows) or Document Capture (Mac) starts automatically and your document is scanned.

Appuyez sur le bouton  de démarrage. Document Capture Pro (Windows) ou Document Capture (Mac) démarre automatiquement et votre document est numérisé.



Scan from a computer • Numérisez depuis un ordinateur

You can also scan from your computer with Document Capture Pro (Windows) or Document Capture (Mac).

Windows 11/Windows 10: Click  or , then search for **Document Capture Pro** and select it.



Windows 8.x: Navigate to the **Apps** screen and select **Document Capture Pro**.

Windows 7: Click  > **All Programs** > **Epson Software** > **Document Capture Pro**.

Mac: Select **Applications** > **Epson Software** > **Document Capture**.

For more information about scanning from a computer and creating custom scan jobs with Document Capture Pro (Windows) or Document Capture (Mac), click the **Help** or **?** button in the scanner software or see online *User's Guide*.

Vous pouvez aussi numériser depuis votre ordinateur avec Document Capture Pro (Windows) ou Document Capture (Mac).

Windows 11/Windows 10 : Cliquez sur  ou , puis effectuez une recherche de **Document Capture Pro** et sélectionnez-le.

Windows 8.x : Naviguez vers l'écran **Applications** et sélectionnez **Document Capture Pro**.

Windows 7 : Cliquez sur  > **Tous les programmes** > **Epson Software** > **Document Capture Pro**.

Mac : Sélectionnez **Applications** > **Epson Software** > **Document Capture**.

Pour obtenir plus d'informations concernant la numérisation depuis un ordinateur et la création de travaux de numérisation personnalisés avec Document Capture Pro (Windows) ou Document Capture (Mac), cliquez sur le bouton **Aide** ou **?** dans le logiciel de numérisation ou consultez le *Guide de l'utilisateur* en ligne.



Help • Aide

Scanner software help

Click the **Help** or **?** button on your software screen.

User's Guide

Double-click the icon on your desktop (or in the Applications/Epson Software/Guide folder on a Mac).

Epson technical support

Internet support

Visit <http://epson.com/support> (U.S.), <http://epson.ca/support> (Canada), or <http://latin.epson.com> (Latin America) and search for your product to download software and utilities, view manuals, get FAQs and troubleshooting advice, or contact Epson.

Speak to a support representative

Call (562) 276-4300 (U.S.) or (905) 709-3839 (Canada), 7 a.m. to 4 p.m., Pacific Time, Monday through Friday. Days and hours of support are subject to change without prior notice. Toll or long distance charges may apply.

In Latin America, see the online *User's Guide* for technical support information.

Aide pour le logiciel du scanner

Cliquez sur le bouton **Aide** ou **?** sur l'écran du logiciel.

Guide de l'utilisateur

Double-cliquez sur l'icône sur le bureau (ou dans le dossier Applications/Epson Software/Guide sur un Mac).

Soutien technique Epson

Soutien Internet

Visitez <http://epson.com/support> (É.-U.), <http://epson.ca/support> (Canada) ou <http://latin.epson.com> (Amérique latine) et effectuez une recherche de votre produit afin de télécharger des logiciels et des utilitaires, de consulter les manuels, la FAQ et des conseils de dépannage et de communiquer avec Epson.

Parler à un représentant du soutien

Composez le 562 276-4300 (É.-U.) ou le 905 709-3839 (Canada), de 7 h à 16 h, heure du Pacifique, du lundi au vendredi. Les heures et les jours de soutien sont modifiables sans préavis. Des frais d'interurbain peuvent s'appliquer.

En Amérique latine, consultez le manuel *User's Guide* en ligne pour obtenir de l'information concernant le soutien technique.

EPSON is a registered trademark and EPSON Exceed Your Vision is a registered logomark of Seiko Epson Corporation.

Mac is a trademark of Apple Inc., registered in the U.S. and other countries.

Windows is a registered trademark of Microsoft Corporation in the United States and/or other countries.

General Notice: Other product names used herein are for identification purposes only and may be trademarks of their respective owners. Epson disclaims any and all rights in those marks.

This information is subject to change without notice.

EPSON est une marque déposée et EPSON Exceed Your Vision est un logotype déposé de Seiko Epson Corporation.

Mac est une marque de commerce d'Apple Inc., enregistrée aux États-Unis et dans d'autres pays.

Windows est une marque déposée de Microsoft Corporation aux États-Unis et/ou dans d'autres pays.

Avis général : Les autres noms de produit figurant dans le présent document ne sont cités qu'à des fins d'identification et peuvent être des marques de commerce de leurs propriétaires respectifs. Epson renonce à tous les droits associés à ces marques.

L'information contenue dans le présent document peut être modifiée sans préavis.